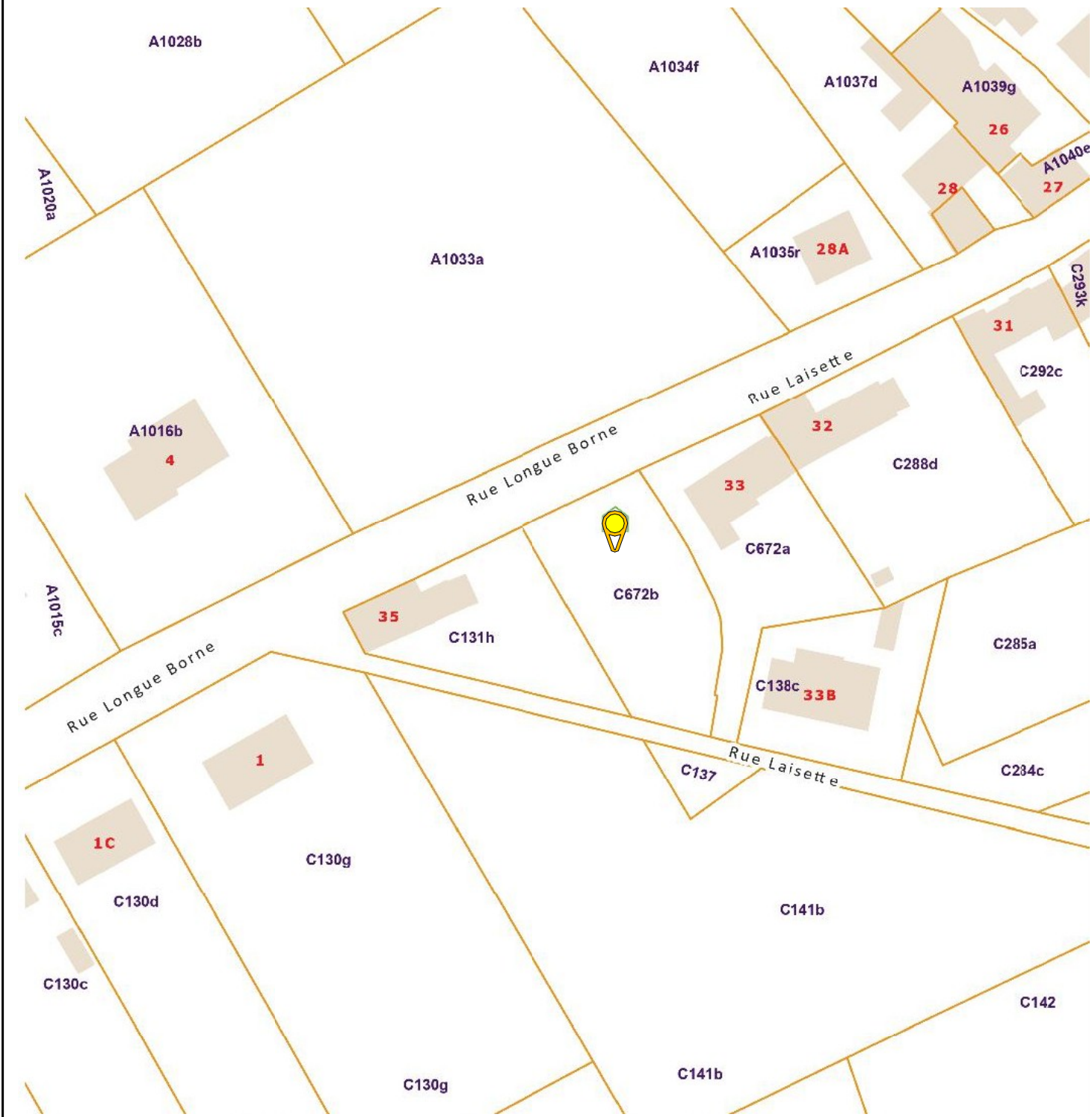


Situation cadastrale

Lessines : 8ème Division
ex : Ghoy



Levé et dressé par le Géomètre Expert – Immobilier
soussigné légalement admis et assermenté par le
tribunal de Première Instance séant à Mons et inscrit au tableau des titulaires du conseil
fédéral
des géomètres – Experts.

Wattiez Stacy
GEO - 19 / 1464

Adresse : Rue Valère Letot, n°95 - 7050 Herchies
Tél : 0494/24.03 54
Mail : info@bureauwattiez.be

Dossier : 2023 / 053
Baijot (Ghoy)



DIVISION DE PARCELLE(S)

-PROCES-VERBAL-

COMMUNE DE LESSINES
8ème DIVISION

Le 07 novembre 2024.

Je soussigné, WATTIEZ Stacy, Géomètre-Expert, suite à la demande introduite par Maisons Baijot.

Atteste m'être rendu à la parcelle cadastrée ou l'ayant été Lessines, 8ème Division, Section C, Numéro 672 B, en vue de procéder à la division de la parcelle en 4 lots.

Lot n°1 :

En nature d'une habitation et son jardin
Ayant été cadastré section C numéro 672 B / Pie
Actuellement cadastré sous le numéro réservé **672 C.**
D'une contenance de **04 A 16 Ca.**
Et sous liseré jaune

Lot n°2 :

En nature d'une habitation et son jardin
Ayant été cadastré section C numéro 672 B / Pie
Actuellement cadastré sous le numéro réservé **672 D.**
D'une contenance de **04 A 41 Ca.**
Et sous liseré cyan

Lot n°3 :

En nature de terrain
Ayant été cadastré section C numéro 672 B / Pie
Actuellement cadastré sous le numéro réservé **672 E.**
D'une contenance de **00 A 04 Ca.**
Et sous liseré vert

Lot n°4 :

En nature de terrain
Ayant été cadastré section C numéro 672 B / Pie
Actuellement cadastré sous le numéro réservé **672 F.**
D'une contenance de **00 A 04 Ca.**
Et sous liseré rouge

Commentaires :

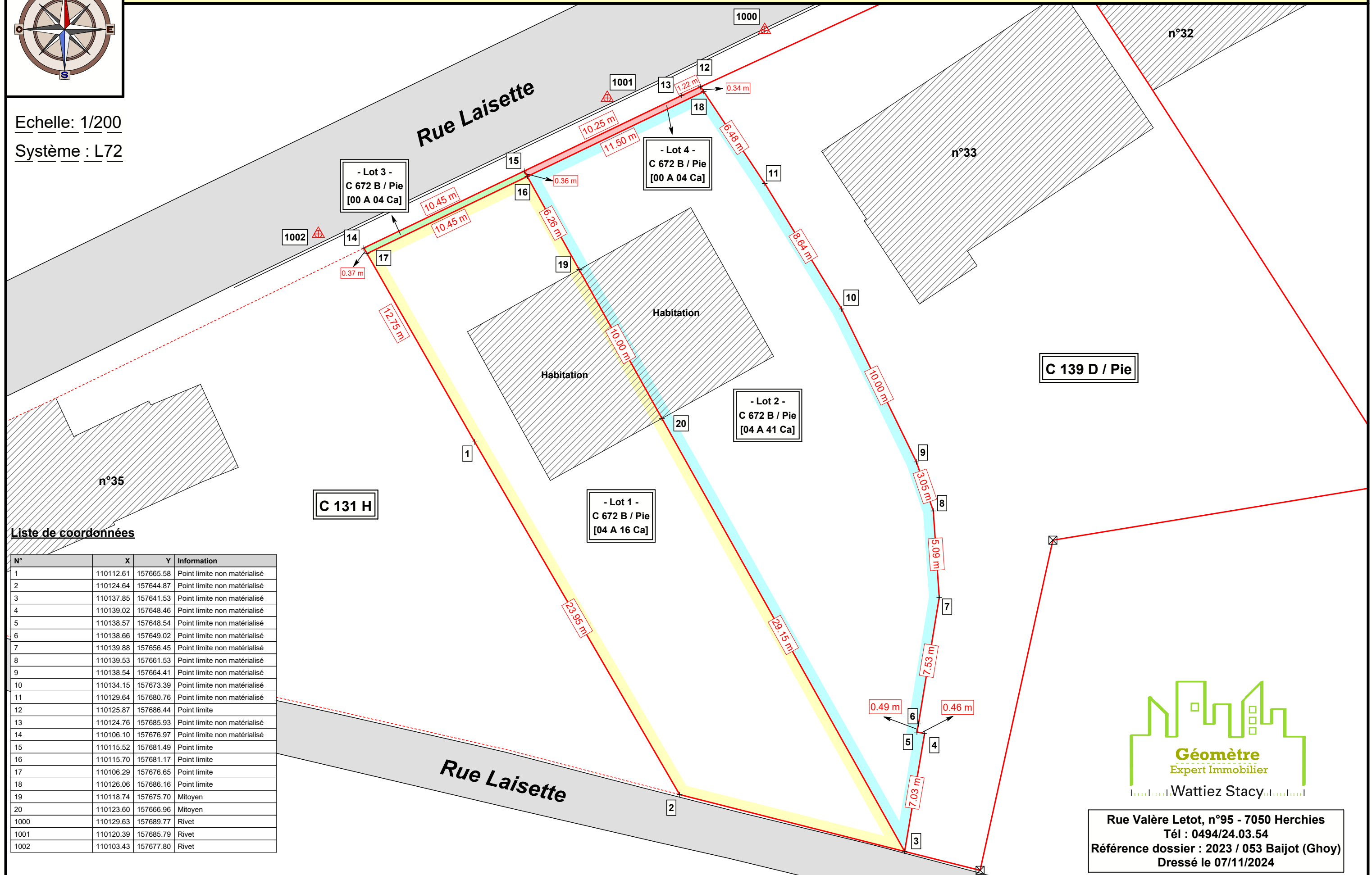
- Les limites reprises au plan ont été définies suivant :
 - Le levé de la situation existante.
 - La documentation cadastrale.
 - Suivant les présomptions d'usage, sous réserve des droits des propriétaires concernés s'ils n'étaient pas signataires du présent document.
 - Le plan de mon confrère Savoie G. dressé en date du 11/04/2023 et portant la référence cadastrale 55012 - 10091.

Numéro de précadastration :

Ce plan est enregistré dans la base de données des plans de délimitation de l'Administration Générale de la Documentation Patrimoniale Mesure et Evaluation sous le numéro de référence **55012 - 10101.**

PLAN DE DIVISION

Système : L72



N°	X	Y	Information
1	110112.61	157665.58	Point limite non matérialisé
2	110124.64	157644.87	Point limite non matérialisé
3	110137.85	157641.53	Point limite non matérialisé
4	110139.02	157648.46	Point limite non matérialisé
5	110138.57	157648.54	Point limite non matérialisé
6	110138.66	157649.02	Point limite non matérialisé
7	110139.88	157656.45	Point limite non matérialisé
8	110139.53	157661.53	Point limite non matérialisé
9	110138.54	157664.41	Point limite non matérialisé
10	110134.15	157673.39	Point limite non matérialisé
11	110129.64	157680.76	Point limite non matérialisé
12	110125.87	157686.44	Point limite
13	110124.76	157685.93	Point limite non matérialisé
14	110106.10	157676.97	Point limite non matérialisé
15	110115.52	157681.49	Point limite
16	110115.70	157681.17	Point limite
17	110106.29	157676.65	Point limite
18	110126.06	157686.16	Point limite
19	110118.74	157675.70	Mitoyen
20	110123.60	157666.96	Mitoyen
1000	110129.63	157689.77	Rivet
1001	110120.39	157685.79	Rivet
1002	110103.43	157677.80	Rivet



Géomètre
Expert Immobilier

Wattiez Stacy

Rue Valère Letot, n°95 - 7050 Herchie
Tél : 0494/24.03.54
Référence dossier : 2023 / 053 Baijot (Ghoy)
Dressé le 07/11/2024